

SZÉCHENYI 2020



MINISZTERELNÖKSÉG



MINISZTERELNÖKSÉG



NEMZETI LEADER KÉZIKÖNYV

LEADER HELYI FEJLESZTÉSI STRATÉGIA FELHASZNÁLÓI KÉZIKÖNYV 2014-2020

2015. SZEPTEMBER



MAGYARORSZÁG
KORMÁNYA

Európai Unió
Európai Strukturális
és Beruházási Alapok



BEFEKTETÉS A JÖVŐBE

Készült a
Miniszterelnökség
Agrár-Vidékfejlesztési Programokért Felelős Helyettes Államtitkárság,
mint a Magyarország - Vidékfejlesztési Program 2014-2020 irányító hatósága
megbízásából

Készítette:

Lechner Nonprofit Kft.

Tartalom

1. Bevezető.....	4
2. Böngésző.....	4
3. Bejelentkezés.....	4
4. Felhasználói felület.....	4
4.1. Helyi Akciócsoport/Település választása.....	4
4.2. Mutatók szűrése téma szerint.....	5
4.3. Mutatók szűrése tartalom alapján.....	6
4.4. Mutatók megjelenítése.....	7
4.4.1. PDF formátum.....	7
4.4.2. Webes felület.....	8

1. BEVEZETŐ

A LEADER Helyi Fejlesztési Stratégiák (HFS) elkészítését támogató informatikai modul adott Helyi Akciócsoportok (továbbiakban: HACS) és a hozzájuk tartozó települések társadalmi, gazdasági tényezőinek állapotát és változásait leíró mutatók – a megye, ország adataival összevethető módon történő – megjelenítésével támogatja a tervezési folyamatot. A HFS modul az Országos Területfejlesztési és Területrendezési Információs Rendszer (TeIR) elektronikus alkalmazása.

Az **adatokkal kapcsolatos módszertani kérdések** esetén Nagy András (andras.nagy@lechnekozpont.hu), **technikai problémák** esetén Papp Lajos (lajos.papp@lechnekozpont.hu) kollégánk áll rendelkezésre.

2. BÖNGÉSZŐ

Támogatott böngészők: Mozilla Firefox 33+, Google Chrome 38+, Internet Explorer 10+.

Ajánlott képernyő felbontás minimum 1024x768 pixel.

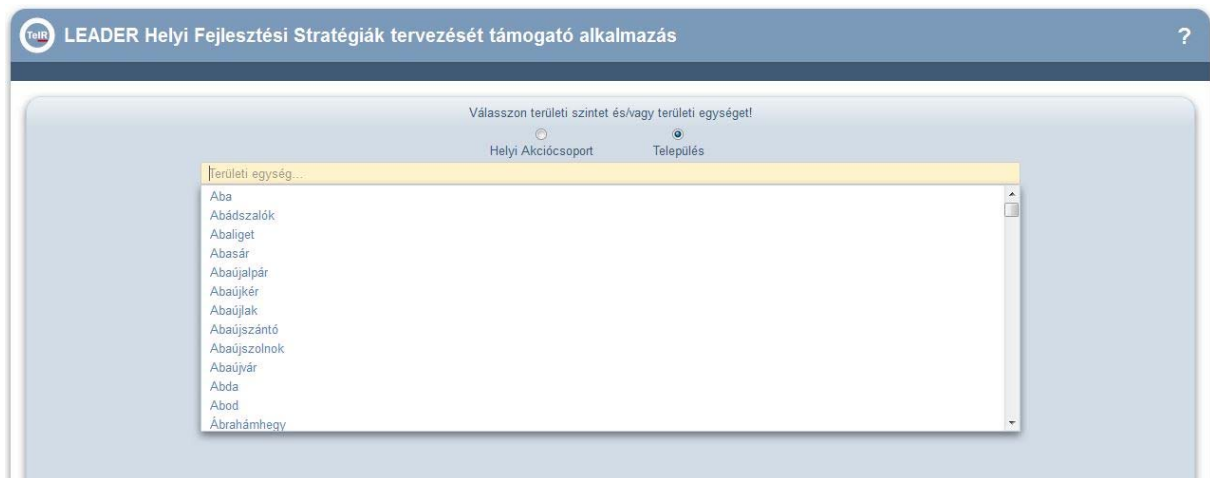
3. BEJELENTKEZÉS

Az alkalmazás a TeIR szakrendszer főoldalán (<https://www.teir.hu>), a NYILVÁNOS ALKALMAZÁSOK között található „HFS tervezését támogató alkalmazás” ikonra/hivatkozásra történő kattintással indítható.

4. FELHASZNÁLÓI FELÜLET

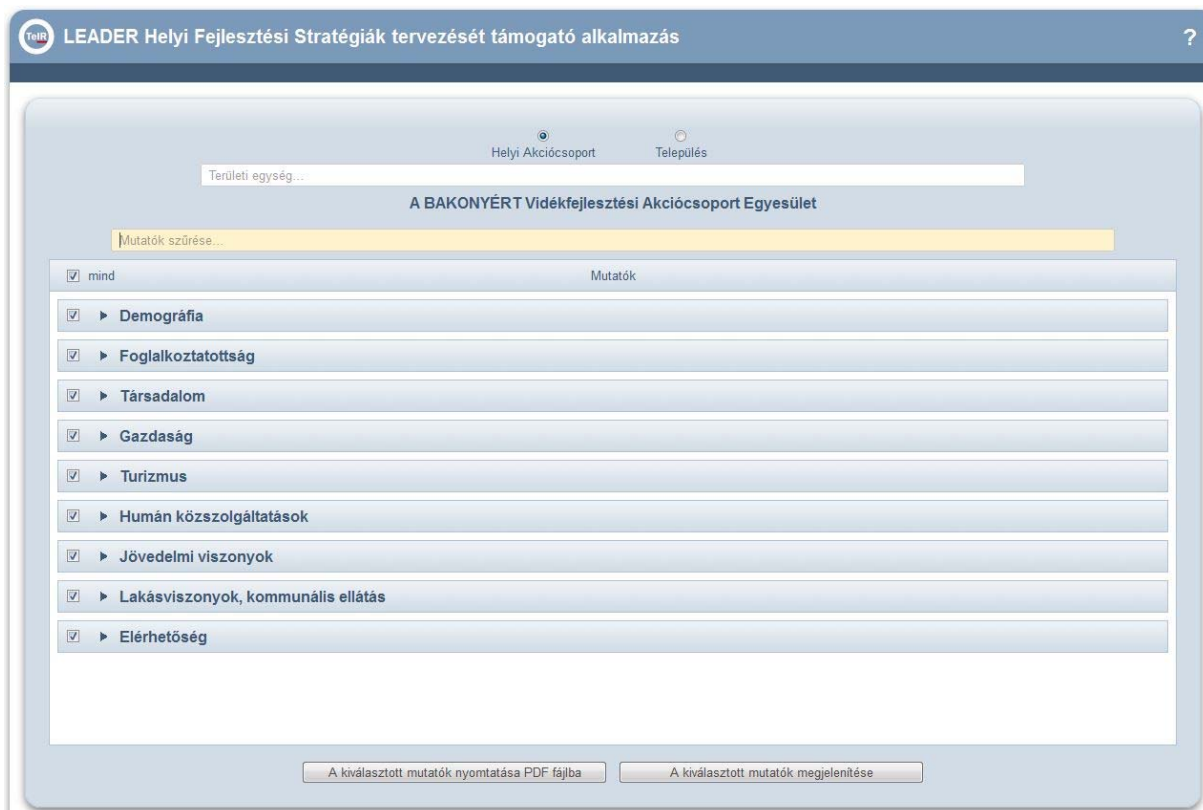
4.1. Helyi Akciócsoport/Település választása


Az alkalmazás indításakor megjelenő felületen első lépésként rádiógomb segítségével kiválasztható, hogy Helyi Akciócsoport vagy az egyes települések alapján szeretnénk végrehajtani a lekérdezést. A kiválasztás után a kiválasztott területi szintnek/területi egységnek megfelelően megjelenő HACS-/település-listából ki kell választani a lekérdezés alapjául szolgáló területi egységet. A lista tartalma a szövegmezőbe írt karakterek alapján szűkíthető.

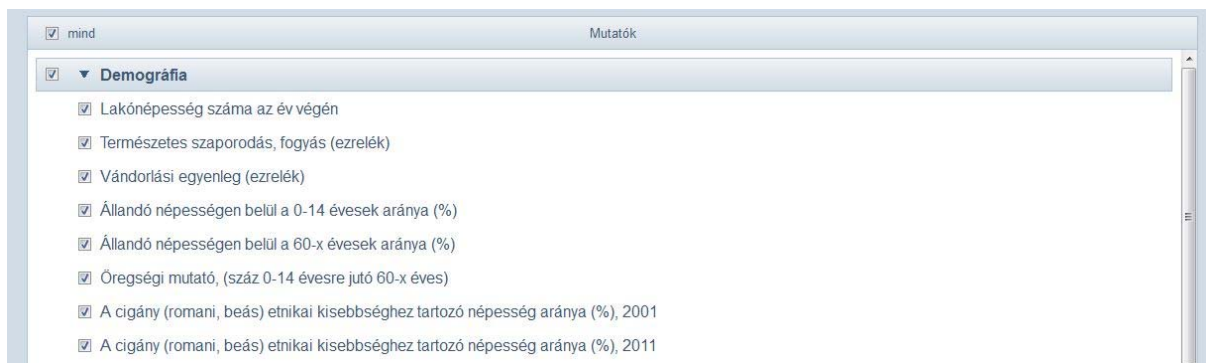


4.2. Mutatók szűrése téma szerint

A HACS/település választása után megjelenő felületen lehetőségünk van a mutatók témánkénti szűrésére. **Alapbeállításként az összes mutató aktív státuszban áll (pipa a mutatók melletti jelölőnégyzetben), a jelentős adattartalomra való tekintettel azonban javasolt megjelenítendő tartalom szűkítése, ellenkező esetben igen sok időt vesz igénybe a legenerálás. Maximum négy-öt mutató egy időben történő megjelenítése javasolt.** A megjelenítés vezérlésére az egyes témacsoportok mellett található jelölőnégyzetek szolgálnak.



A téma-csoportok tartalmának megjelenítésére a  ikon szolgál, melynek hatására láthatóvá válik a csoportban található mutatók listája. E tartalom szűrésére a jelölőnégyzet aktív/passzív állapotba történő billentése szolgál.



4.3. Mutatók szűrése tartalom alapján

Konkrét mutatóra történő szűrésre a „Mutatók szűrése...” kezdőtartalmú szövegmezőben van lehetőség. A szövegmező kitöltésének hatására csak azon témacsoportok maradnak a Mutatók listában, melyekben szerepel a beírt karakter-tartalom.

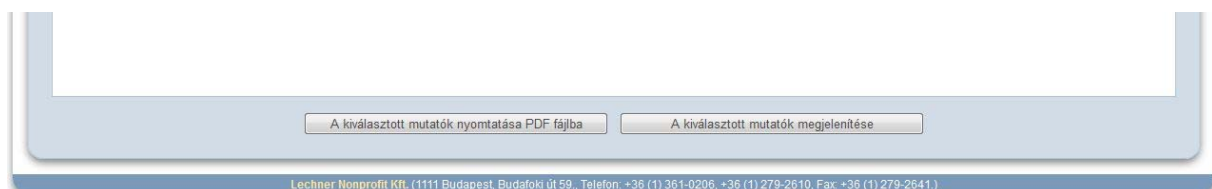


4.4. Mutatók megjelenítése

HACS szerinti lekérdezéskor fajlagos mutatók esetén a kiválasztott HACS-hoz tartozó értékeken kívül az ország és a kiválasztott HACS-hoz rendelhető megye értékeinek grafikus, valamint az adott HACS településszintű megjelenítése biztosítja a területi összehasonlíthatóságot.

Település szerinti lekérdezéskor fajlagos mutatók esetén a kiválasztott településhez tartozó értékeken kívül a kiválasztott településhez rendelhető megye és a kiválasztott településhez rendelhető HACS értékei grafikus, valamint az adott településhez rendelhető HACS településszintű megjelenítése biztosítja a területi összehasonlíthatóságot.

A kiválasztott mutatók megjelenítése kétféle módon történhet, PDF formátumban, ill. webes felületen.



4.4.1. PDF formátum

„A kiválasztott mutatók nyomtatása PDF fájlba” gomb megnyomásával egy PDF állomány kerül regenerálásra, mely az általunk kiválasztott mutatókat tartalmazza.

Amennyiben a lekérdezés település alapján történt, a formázott dokumentum címlapja tartalmazza a lekérdezett település környezetét egy áttekinthető térképen, valamint az alábbi tájékoztató adatokat:

- terület,
- lakónépesség,
- jogállás,
- járás,
- megye,

- Társadalmi, gazdasági infrastrukturális szempontból elmaradott település (105/2015. (IV.23.) Korm. rendelet),
- Az országos átlagot jelentősen meghaladó munkanélküliséggel sújtott település 105/2015. (IV.23.) Korm. rendelet).

Amennyiben a lekérdezés HACS alapján történt, a formázott dokumentum címlapja az alábbi tájékoztató adatokat tartalmazza:

- A Helyi Akciócsoport területe
- Teljes területtel jogosult települések száma
- Külterülettel jogosult települések száma
- A támogatásra jogosult lakónépesség

4.4.2. Webes felület

„A kiválasztott mutatók megjelenítése” gomb választásával a mutatók egy új oldalon kerülnek megjelenítésre. Az oldal tetején található egy navigáló eszköz, mellyel – amennyiben 20-nál több mutató kerül megjelenítésre – „lapozhatunk” az oldalak között.



A navigáló sáv alatt – a PDF kimenettel megegyező módon – áttekintő térképen ábrázolásra kerül a település környezete, valamint a településre, illetve a HACS-ra vonatkozó tájékoztató adatokat tartalmazó lista.

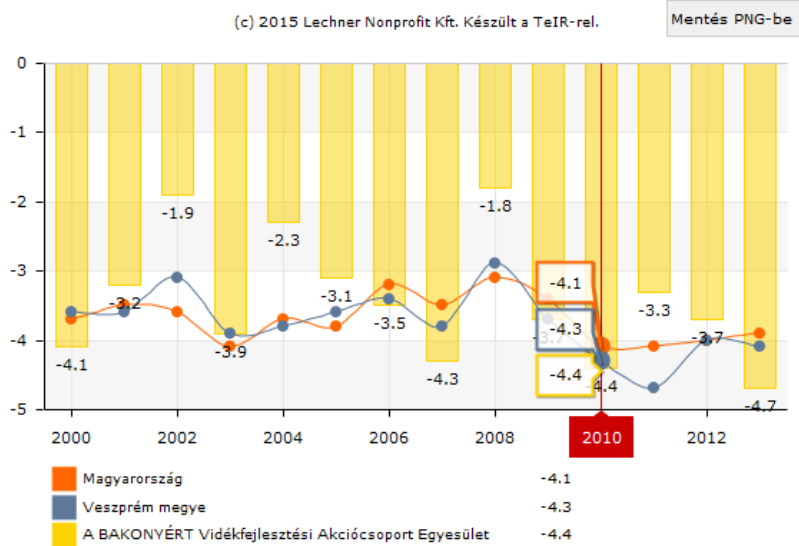
A mutatók diagram és kartogram formában kerülnek megjelenítésre.

4.4.2.1. Oszlop/vonal diagram

HACS szerinti lekérdezés esetén oszlopdiagramon kerül ábrázolásra a kiválasztott HACS-ra vonatkozó mutató értéke éves bontásban, valamint – fajlagos mutatók esetén - a magasabb területi szintekhez (megye és ország) tartozó adatok megjelenítése pedig vonal-diagramon történik.

Természetes szaporodás, fogyás (ezrelék)

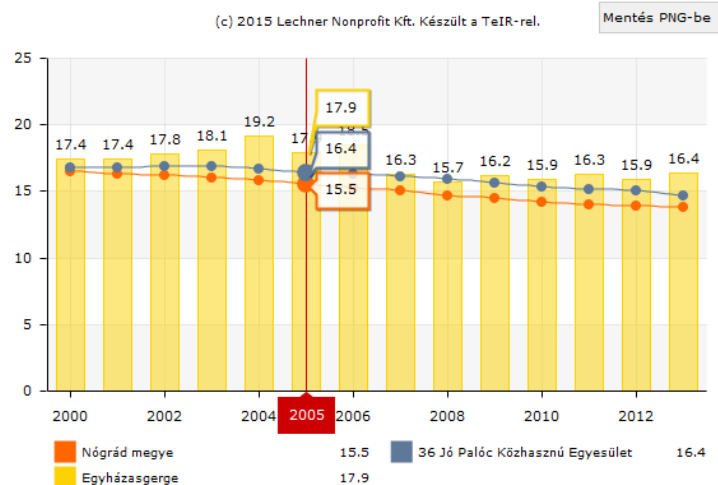
Az élveszületések és a halálozások különbsége ezer lakosra vetítve.



Település szerinti lekérdezés esetén oszlopdiagramon kerül ábrázolásra a kiválasztott településre vonatkozó mutató értéke éves bontásban, valamint – fajlagos mutatók esetén - a magasabb területi szintekhez (HACS és megye) tartozó adatok megjelenítése pedig vonal-diagramon történik.

Állandó népességben belül a 0–14 évesek aránya (%)

Az adott területen lakóhellyel rendelkező 0–14 éves személyek száma. Két népszámlálás között (születés, halálozás, házasságkötés, bejegyzett élettársi kapcsolat, válás) és vándorlási (belföldi

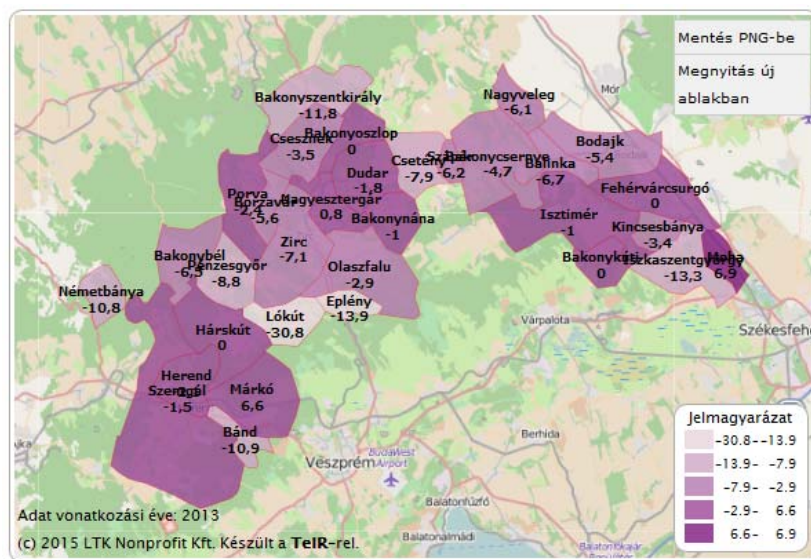


A kurzorral az oszlopok/diagramvonalak töréspontja fölé állva a diagramon megjelennek az adott töréspontokhoz tartozó értékek. A jelmagyarázatban szereplő színekre kattintva az egyes területi szintekhez tartozó elemek elrejtethők/megjeleníthetők. A diagramok időtartománya szűkíthető a diagramon belül – nyomva tartott egér által – rögzített terület alapulvételével. A diagram bal felső sarkában található „Minden évet mutat” feliratra kattintva a diagram visszaáll az alapértelmezett időtartományra.

A kurzort a diagram területére mozgatva megjelenik a „Mentés PNG-be” lehetőség. Ennek segítségével a diagram PNG formátumú képként exportálható.

4.4.2.2. Kartogram

Kartogramon mind HACS, mind pedig település szerinti lekérdezés esetén a HACS-hoz tartozó településekre vonatkozó mutató legfrissebb értékei kerülnek ábrázolásra. A térkép kicsinyítése/nagyítása a térkép területén az egér görgetésével, illetve a +/- billentyű alkalmazásával történhet. A térkép pozicionálása/mozgatása nyomva tartott egér használatával lehetséges. A jelkulcs elemei fölé mozgatva a kurzort, az egyes kategóriákhoz tartozó területek sárga színnel kerülnek megjelenítésre (tájékoztató jelleggel).



A kurzort a kartogram területére mozgatva megjelenik egy box, mely a következő funkciókat tartalmazza:

- Mentés PNG-be
- Megnyitás új ablakban

Mentés PNG-be

Segítségével a kartogram PNG formátumú képként exportálható.

Megnyitás új ablakban

A kartogram egy új böngésző ablakban nyílik meg, nagyobb méretben, könnyebben olvasható formában. A kurzort a kartogram területére mozgatva szintén lehetőségünk van a „Mentés PNG-be” funkció használatára.